

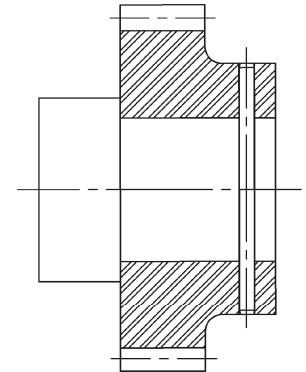
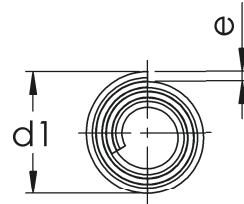
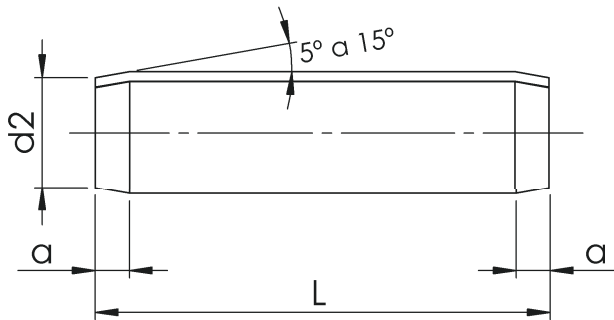


Metalúrgica Agathon

## PINOS ESPIRAIS EQUIVALENTE À ISO 8750

# CÓDIGO 722

### EXEMPLO DE MONTAGEM



DIÂMETRO NOMINAL	0,80	1,00	1,20	1,50	2,00	2,50	3,00	3,50	4,00	5,00	6,00	8,00	10,00	12,00	14,00	16,00	20,00	
<b>MEDIDAS DE FABRICAÇÃO</b>																		
d1 mín.	0,85	1,05	1,25	1,62	2,13	2,65	3,15	3,67	4,20	5,25	6,26	8,30	10,35	12,40	14,45	16,45	20,40	
d1 Máx.	0,91	1,15	1,35	1,73	2,25	2,78	3,30	3,84	4,40	5,50	6,50	8,63	10,80	12,85	14,95	17,00	21,10	
d2 Máx.	0,75	0,95	1,15	1,40	1,90	2,40	2,90	3,40	3,90	4,85	5,85	7,80	9,75	11,70	13,60	15,60	19,60	
a=	0,30	0,30	0,40	0,50	0,70	0,70	0,90	1,00	1,10	1,30	1,50	2,00	2,50	3,00	3,50	4,00	4,50	
e	0,07	0,08	0,10	0,13	0,17	0,21	0,25	0,29	0,33	0,42	0,50	0,67	0,84	1,00	1,20	1,30	1,70	
<b>CARGA DE CISALHAMENTO DUPLO EM KgF</b>	42	62	92	148	256	398	560	764	978	1.530	2.242	3.976	6.320	9.072	12.232	15.800	25.484	
<b>L</b>	<b>TOLERÂNCIA</b>	<b>PESO EM KG/1000 (7.85 kg/dm³)</b>																
4	±0.25	0,009	0,015	0,022	0,033	0,060												
5		0,012	0,019	0,027	0,041	0,075	0,125											
6		0,015	0,023	0,033	0,049	0,030	0,150	0,20	0,27									
8		0,020	0,031	0,044	0,065	0,120	0,190	0,27	0,36	0,50								
10		0,025	0,033	0,055	0,082	0,150	0,240	0,33	0,45	0,60	0,93							
12	±0.50	0,030	0,045	0,066	0,098	0,180	0,290	0,40	0,55	0,71	1,11	1,61						
14		0,035	0,050	0,077	0,114	0,220	0,340	0,47	0,64	0,83	1,29	1,87						
16		0,040	0,060	0,088	0,131	0,250	0,390	0,53	0,73	0,96	1,47	2,14	3,79					
18					0,147	0,280	0,440	0,60	0,82	1,07	1,66	2,40	4,27					
20					0,163	0,310	0,480	0,67	0,90	1,19	1,84	2,67	4,73	7,38				
22					0,180	0,340	0,530	0,73	1,00	1,31	2,03	2,93	5,21	8,10				
24					0,196	0,372	0,580	0,80	1,09	1,43	2,21	3,20	5,68	8,85	12,80			
26						0,400	0,630	0,87	1,18	1,55	2,40	3,47	6,15	9,60	13,90			
28						0,430	0,676	0,93	1,27	2,58	3,74	6,63	8,13	14,90	20,74			
30						0,465	0,725	1,00	1,36	1,73	2,77	4,00	7,09	11,10	16,00	22,20		
32						0,496	0,773	1,07	1,46	1,91	2,95	4,27	7,58	11,80	17,10	23,70	30,00	
35						0,542	0,846	1,17	1,60	2,09	3,22	4,67	8,29	16,18	18,70	25,92	32,90	
40						0,620	0,966	1,34	1,82	2,38	3,89	5,33	9,46	14,80	21,40	29,60	37,60	
45							1,090	1,50	2,05	2,64	4,15	6,00	10,60	16,60	24,00	33,30	41,30	66,66
50								1,67	2,26	2,97	4,61	6,60	11,80	18,40	26,70	37,00	45,80	74,06
55	±0.75									3,26	5,07	7,33	13,00	20,30	29,40	40,70	50,40	81,47
60										3,56	5,53	7,99	14,20	22,10	32,00	44,40	55,00	88,87
65												8,66	15,40	24,00	34,70	48,10	59,60	96,28
70												9,32	16,60	25,80	37,40	51,80	64,10	103,70
75												9,98	17,70	27,60	40,00	55,50	68,70	111,10
80													18,90	29,50	42,70	59,20	77,90	125,90
85													20,10	31,30	45,40	62,90	77,90	125,90
90													21,30	33,20	48,00	66,60	82,50	133,30
95													22,50	35,00	50,70	70,20	87,00	140,70
100													23,60	36,90	53,10	74,00	91,70	148,10
120												28,32	44,20	64,00	88,80	110,00	177,70	
140														85,40	118,00	147,00	207,41	
160															133,00	165,00	266,60	
180																147,70	181,00	296,20
200																		

**Material:** Aço p/ mola  
**Dureza:** 420 à 545 HV  
**Acabamento:** Oleado

\*ANTIGA NORMA DIN 7343

**Notas:** Outras dimensões sob consulta  
 Outros materiais ou acabamentos sob encomenda

Reservamo-nos o direito de qualquer alteração sem prévio aviso.

RUA MARINHO DE CARVALHO, 82 - VILA MARINA - DIADEMA - SP  
 CEP: 09921-005 - TEL: 11 4053-2828 - FAX: 11 4048-1854 - vendas@agathon.com.br